



Váš dopis zn.: ID 28394  
ze dne: 23. 7. 2016  
Naše značka: O16610124079/OTPLI/Ma  
Vyřizuje: **Matějková Jana**  
Datová schránka: f7rf9ns  
Telefon: 840 111 111  
Email: info@scvk.cz  
Datum: 2. 8. 2016

Pan  
Ing. Ladislav Fuchs  
Wintrova 486/14  
460 01 Liberec

### Vyjádření společnosti Severočeské vodovody a kanalizace, a.s.

Název akce:	Liberec, Rochlice, Oprava ul. Broumovská úsek ul. Plátenická - ul. Krejčího
Účel vyjádření:	Existence zařízení ve správě SČVK
Zájmové území:	Okres: Liberec
	Obec: Liberec
	Část obce, ulice, č. p.: Rochlice, ul. Broumovská, Krejčího, Plátenická
	Katastrální území, parcelní číslo: Rochlice u LB, ppč. 1333/2
Žadatel:	Ing. Ladislav Fuchs
Adresa, tel., e-mail	602437498, Ladislav.Fuchs@seznam.cz
Investor:	Statutární město Liberec
Adresa, tel., e-mail	nám. Dr. E. Beneše 1, 460 59 Liberec 1
Projektant:	
Vlastník dotčené IS	SVS / VHS / jiný
Platnost vyjádření:	<b>jeden rok ode dne vyhotovení (v případě, že Váš zájem nadále trvá, požádejte před uplynutím této lhůty o prodloužení platnosti vyjádření)</b>

Ve výše uvedeném zájmovém území **se nachází** zařízení provozovaná společností Severočeské vodovody a kanalizace, a.s. a jejich ochranná nebo bezpečnostní pásma. Konkrétně se jedná o:

- **vodovodní řad a kanalizační stoka do DN 500 mm**

Dále se zde nachází námi neprovozovaná zařízení – dešťová stoka, zakresleno červenou barvou. Vlastník zařízení nám není znám. Doporučujeme obrátit se na příslušný obecní nebo městský úřad, případně magistrát města.

Požadujeme koordinaci s plánovanou rekonstrukcí vodohospodářského zařízení ve správě společnosti Severočeské vodovody a kanalizace, a. s. v roce 2017.

**Ochranné pásmo vodovodních řadů a kanalizačních stok do DN 500 mm je 1,5 m, nad DN 500 mm je 2,5 m měřeno od vnějšího líce stěny potrubí na obě strany. Při hloubce uložení větší než 2,5 m se vzdálenosti zvyšují o 1,0 m.**

Uvedené zařízení je zakresleno v příloze č. 1, jež je nedílnou součástí poskytnuté informace. **Zákres liniových vedení slouží pouze jako orientační informace** o jeho existenci a nenahrazuje skutečné umístění zařízení v zájmovém území. Skutečné umístění zařízení je nutno zjistit vytýčením přímo na místě, nejlépe před zahájením projektových prací. V případě nejasností budou provedeny kopané sondy

či vytýčení inspekční kamerou. Stavebník je povinen neprodleně ohlásit případné poškození vodohospodářského zařízení provozovateli. Stavebník odpovídá za eventuální škodu na vodohospodářském zařízení způsobenou svojí činností.

**Případná existence vodovodních či kanalizačních přípojek není předmětem tohoto stanoviska.** Naše společnost není jejich správcem (viz § 3, odst. 3 zákona č. 274/2001 Sb. Zákona o vodovodech a kanalizacích v platném znění), se žádostí o informaci o existenci přípojek se obraťte na jejich vlastníky, tedy na vlastníky nemovitostí, jejichž pozemky budou stavbou dotčeny.

V případě, že Vám byl na Vaši žádost poskytnut vektorový zakres sítě, Vás upozorňujeme, že tato data mohou být využita pouze pro účely záměru, na které bylo vyjádření vydáno a nemohou být poskytována třetím osobám, případně jakkoliv dále využívána.

Vytýčení skutečného umístění zařízení ve správě společnosti Severočeské vodovody a kanalizace, a.s. a jeho následné zakreslení do situace je nutné objednat na tel. 840 111 111; [info@scvk.cz](mailto:info@scvk.cz).

Pro provádění zemních, stavebních a ostatních prací v ochranném a bezpečnostním pásmu zařízení ve správě Severočeských vodovodů a kanalizací, a.s. Teplice požadujeme plně respektovat toto zařízení a to za dodržení všech předpisů a norem, které se k této činnosti vztahují.

**V případě, že dojde ke střetu se zařízením v naší správě, jste povinen toto neprodleně oznámit na tel. 840 111 111 a projednat s naší společností.**

Při odkrytí zařízení ve správě Severočeských vodovodů a kanalizací, a.s. Teplice v průběhu prováděných prací požadujeme toto před zásypem protokolárně předat naší společnosti. Dojde-li ke vstupu do ochranného pásma v průběhu prováděných prací, je potřeba tuto skutečnost neprodleně oznámit naší společnosti.

**Při případném nedodržení těchto podmínek bude naše společnost požadovat náhradu způsobených škod a uvedení vzniklých nesrovnalostí do souladu s právními předpisy a normami.**

Obecné technické podmínky pro střety se zařízením ve správě Severočeských vodovodů a kanalizací, a.s. jsou k dispozici na [www.scvk.cz](http://www.scvk.cz).

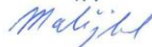
**Poskytnutá informace nenahrazuje stanovisko k projektové dokumentaci pro vydání příslušného rozhodnutí.**

Severočeské vodovody a kanalizace, a.s.

415 50 Teplice, Přítkovská 1689

IČ: 49099451 DIČ: CZ49099451

171

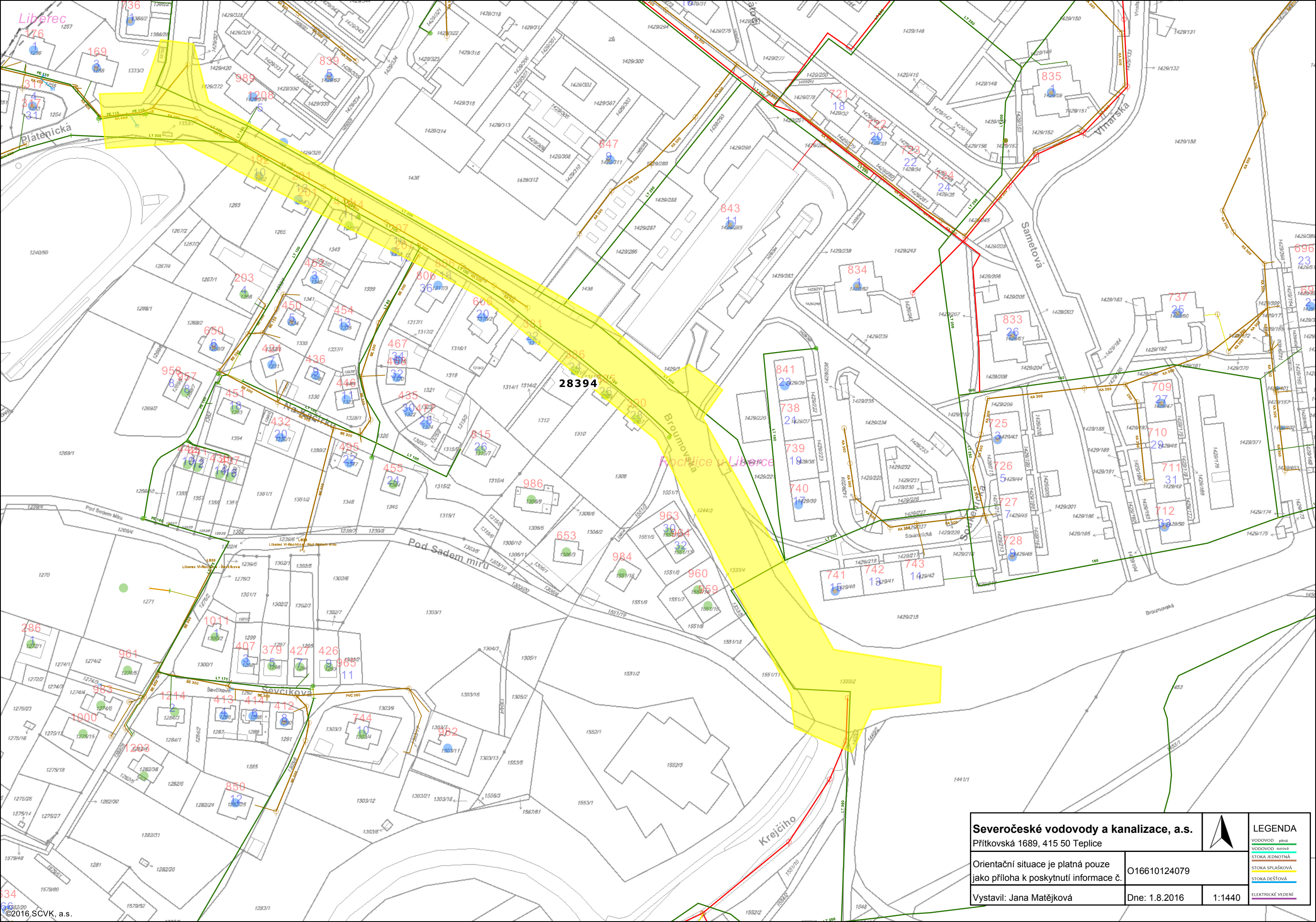


**Jana Matějková**

referent technickoprovozní činnosti

Na vědomí: OTPČ Liberec

Příloha: Situace a orientační zakres s vyznačeným zařízením provozovaným společností Severočeské vodovody a kanalizace, a.s.



<b>Severočeské vodovody a kanalizace, a.s.</b> Přítkovská 1689, 415 50 Teplice			<b>LEGENDA</b> VODOVOD pitná VODOVOD surová STOKA JEDNOTNÁ STOKA SPLAŠKOVÁ STOKA DEŠŤOVÁ ELEKTRICKÉ VEDENÍ
Orientační situace je platná pouze jako příloha k poskytnutí informace č. 016610124079			
Vystavil: Jana Matějková		Dne: 1.8.2016	1:1440